

ТЫМАКОВА

www.tumakova.ru

tumakova@bk.ru

+7 903 565 9002



● СДЕЛАЮ ВАМ КРАСИВО!

Ольга-Мария Тумакова профессионально занимается дизайном с 1994 года. Закончив в 1993 году Текстильную Академию по специальности художник-модельер, Ольга-Мария начинает свою творческую деятельность, сотрудничая с театрами им. Евг. Вахтангова и Петра Фоменко. В качестве художника Ольга-Мария работала над постановками семи спектаклей. Последние работы в театре - сценография к спектаклю «Алиса в Зазеркалье» театра-мастерской П. Фоменко, и костюмы для мюзикла «Обыкновенное чудо».

Параллельно с этим дизайнер занимается анимационными и короткометражными кинопроектами, работает в нескольких рекламных агентствах, сотрудничает с крупнейшими издательствами, занимается дизайном интерьеров жилых и общественных помещений. Активно сотрудничает с программой «Школа ремонта» на телеканале ТНТ.

Среди заказчиков Ольги-Марии телеканал «Муз-ТВ», MTV радиостанция «Серебряный дождь», группа «Ногу свело!», фонд Булата Окуджавы.

На счету у Ольги-Марии Тумаковой больше сотни оформленных книг, около десятка дисков, два анимационных проекта, несколько десятков рекламных и музыкальных клипов, более тридцати логотипов и корпоративных стилей, две персональные выставки и более двадцати реализованных дизайн-проектов интерьеров.

● ПРИЗЫ И НАГРАДЫ

1997 - диплом лауреата биенале «Золотая Пчела» за цикл графических работ «Мое немое»;
1998 - диплом лауреата фестиваля «Граффити»;
1999 - приз молодежного жюри на фестивале «Литература и кино» за анимационный фильм «Метель»;
1999 - вторая премия в номинации «Графический дизайн» на фестивале «Идея!»;
2000 - программа «The Best of the World» на фестивале анимационных фильмов в Хиросиме;
2001 - первое место на фестивале «Аниграф» за м/клип «Клязьма» («Ногу свело!»);
2002 - второе место на фестивале «Аниграф» за р/клип «Джоконда»;
2004 - первая премия на фестивале «Non-fiction» за серию книг «Французская серия»;
2005 - первое место на фестивале независимых фильмов в Вашингтоне за а/фильм «Клара, Дора. Бешеные бабки».
2005-2007 - публикации в журнале «Теплый дом», «Flooring professional magazine».



● комната молодой девушки



КОНЦЕПЦИЯ

Интерьер создавался для молодой девушки с широким спектром творческих увлечений. В качестве отправной точки для дизайна данного интерьера была выбрана эстетика, известная как "нью-йоркский стиль", характерная для интерьеров Америки времен 60-х и вновь обретшая актуальность в наши дни. Функциональная нагрузка помещения, совмещающая в себе спальню и гостиную, продиктовала использование круглой кровати, т.к. сочетание кровати с диваном во всех прочих случаях выглядело бы противоестественно. Кровать покрыта специально изготовленным по авторскому эскизу покрывалом, в виде половинки сочного апельсина, автоматически превращающем ее из предмета мебели в арт-объект. Мягкая мебель комнаты имеет нарочитый дизайн и ярко-голубую окраску, что задает экстравагантной кровати адекватный эмоциональный и цветовой противовес. Особого внимания в интерьере заслуживают опоясывающие всю комнату комоды, декорированные по авторским эскизам под книжные полки.

СТРОИТЕЛЬНЫЕ И ОТДЕЛОЧНЫЕ МАТЕРИАЛЫ

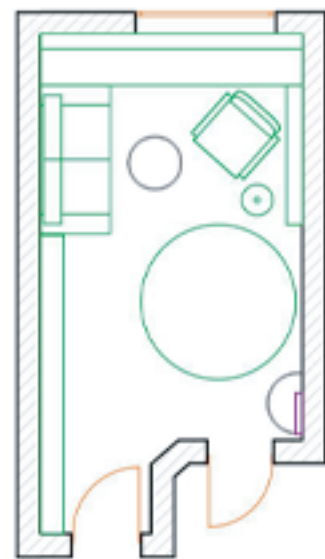
стены, двери фотообои по эскизам автора, fotooboi21.ru

пол Напольное покрытие RESOPAL

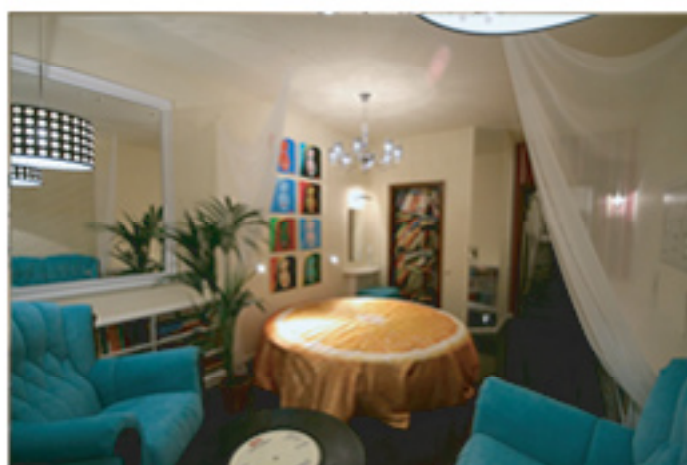
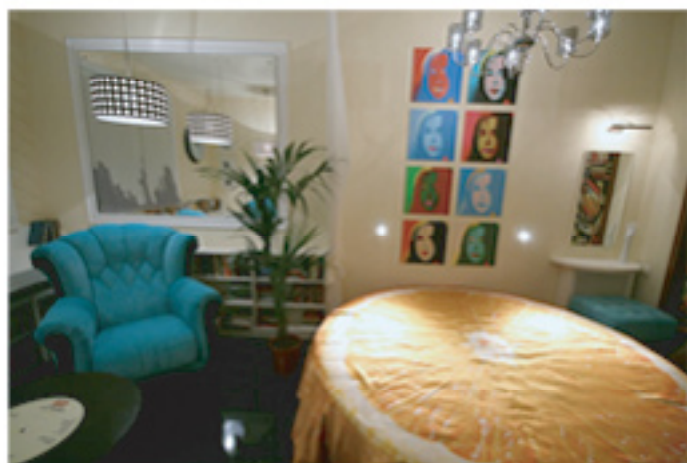
МЕБЕЛЬ (ПРИЗВОДИТЕЛЬ/САЛОН, МАГАЗИН)

мебель «Роникон» (по эскизам автора), «Добрый Стиль», «Добрая Мебель»

текстиль печать на ткани (по эскизам автора) текстильная студия «ИнтерДекор»



Нью-Йоркский стиль в Москве



● комната молодой девушки



КОНЦЕПЦИЯ

Двери в коридор и в гардеробную оклеены фотографическими коллажами, специально разработанными для данной задачи. Стилевую законченность придают интерьеру множественные изобразительные элементы, навеянные впечатлениями от творчества мэтров поп-арта. Это и авторское панно с портретами хозяйки комнаты, и подчеркнутая графичность светильников, и изображения человекочков на стене, разглядывающих настроенческую таблицу телевизора, и подушечка с портретом Монро, и пейзаж Манхэттена "за окном", и зеркальное фальш-окно, авторский журнальный столик, изображающий виниловую пластинку на ножке из стопки отслуживших свой срок журналов и видеокассет. Обилие продуманных дизайнерских ходов делает этот интерьер настоящим произведением искусства.

СТРОИТЕЛЬНЫЕ И ОТДЕЛОЧНЫЕ МАТЕРИАЛЫ

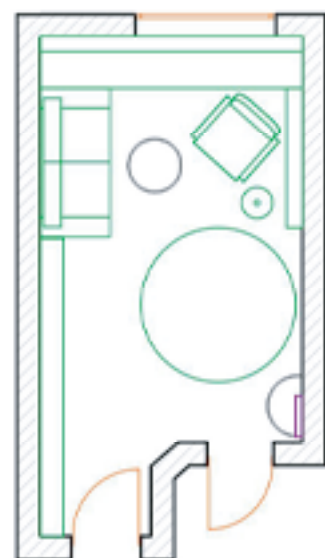
стены, двери фотообои по эскизам автора, fotooboi21.ru

пол Напольное покрытие RESORAL

МЕБЕЛЬ (ПРИЗВОДИТЕЛЬ/САЛОН, МАГАЗИН)

мебель «Роникон» (по эскизам автора), «Добрый Стиль», «Добрая Мебель»

текстиль печать на ткани (по эскизам автора) текстильная студия «ИнтерДекор»



Нью-Йоркский стиль в Москве



● комната молодого человека



КОНЦЕПЦИЯ

Проект «Поп-арт, армстронг и Ольга-Мария» разработан специально для программы «Школа ремонта» на телеканале ТНТ. Для решения интерьера выбрана лаконичная контрастная черно-белая гамма и набор простых геометрических форм, характерных для творчества выдающегося художника поп-арта Роя Лихтенштайна. Стена декорирована большой авторской панелью с группой анимационных персонажей семейки Симпсон, что придает и без того свежему решению актуальное звучание. Для уравновешивания клетчатого «шахматного» пола и традиционного «офисного» потолка «Армстронг» в интерьер введены декоративные карнизы и другие лепные артефакты. Изящным дополнением интерьера служит авторский шахматный столик-табурет с элегантным внешним видом и философским микрокосмическим подтекстом.

СТРОИТЕЛЬНЫЕ И ОТДЕЛОЧНЫЕ МАТЕРИАЛЫ

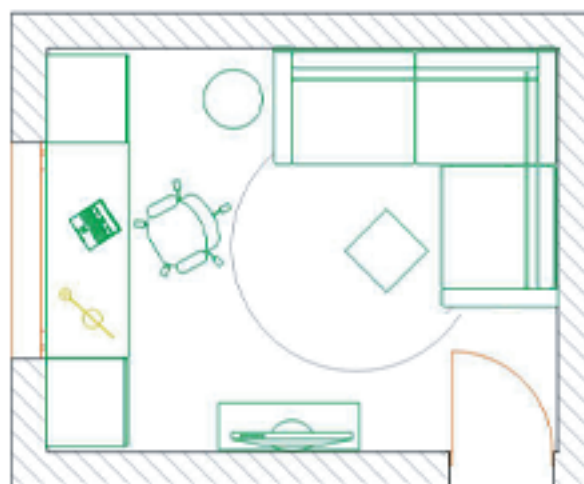
стены	краска DULEX
пол	ламинат Quick-Step, Luna, Trento
двери	Alstem, т/д «ItalOn»,

ОБОРУДОВАНИЕ

телевизор	SONI BRAVIA
-----------	-------------

МЕБЕЛЬ (ПРИЗВОДИТЕЛЬ/САЛОН, МАГАЗИН)

мебель	«Добрый Стиль», «Виктория +7», по эскизам автора
--------	---

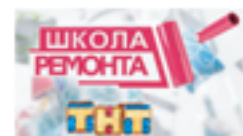


Поп-арт, Армстронг и Ольга-Мария

ТУМАКОВА



● комната молодого человека



КОНЦЕПЦИЯ

Проект «Поп-арт, армстронг и Ольга-Мария» разработан специально для программы «Школа ремонта» на телеканале ТНТ. Для решения интерьера выбрана лаконичная контрастная черно-белая гамма и набор простых геометрических форм, характерных для творчества выдающегося художника поп-арта Роя Лихтенштайна. Стена декорирована большой авторской панелью с группой анимационных персонажей семейки Симпсон, что придает и без того свежему решению актуальное звучание. Для уравновешивания клетчатого «шахматного» пола и традиционного «офисного» потолка «Армстронг» в интерьер введены декоративные карнизы и другие лепные артефакты. Изящным дополнением интерьера служит авторский шахматный столик-табурет с элегантным внешним видом и философским микрокосмическим подтекстом.

СТРОИТЕЛЬНЫЕ И ОТДЕЛОЧНЫЕ МАТЕРИАЛЫ

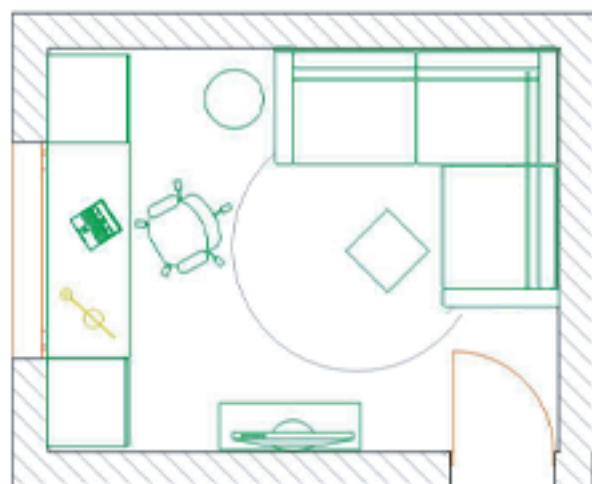
стены	краска DULEX
пол	ламинат Quick-Step, Luna, Trento
двери	Alstem, г/д «ItalOn»,

ОБОРУДОВАНИЕ

телевизор	SONI BRAVIA
-----------	-------------

МЕБЕЛЬ (ПРИЗВОДИТЕЛЬ/САЛОН, МАГАЗИН)

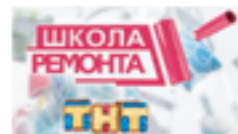
мебель	«Добрый Стиль», «Виктория +7», по эскизам автора
--------	---



Поп-арт, Армстронг и Ольга-Мария



● детская комната



КОНЦЕПЦИЯ

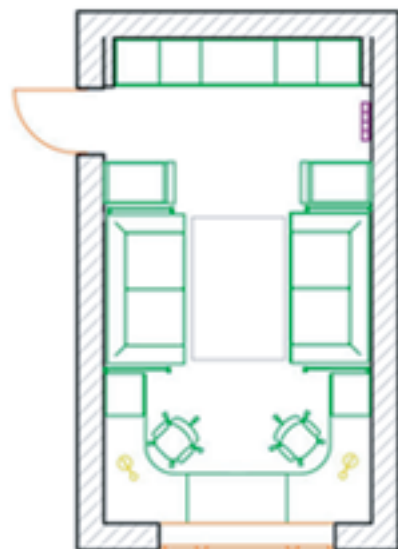
Проект «Хижина для двойняшек». Перед дизайнером была поставлена задача в небольшом пространстве разместить все функциональные зоны (игровую, спортивную, рабочую, зону отдыха, гардеробную и т.п.), необходимые для жизни и полноценного развития двойняшек начального школьного возраста. В качестве визуальной эстетики проекта была выбрана стилизация под тростниковую тихоокеанскую хижину-бунгало, что прекрасно вписывалось в экологическую концепцию комнаты и с восторгом было принято ее будущими маленькими хозяевами. Лейтмотивом интерьера стали натуральные материалы (тростниковые обои, декорированные бамбуком), дополненные яркими и функциональными текстильными элементами (шторы-паруса, разделяющие зоны, прикроватный коврик, гамак ручного плетения, занавески с авторским принтом, в одно мгновение превращающие гардеробную зону, в залитый солнцем пляж). Интерьер пришелся по вкусу и детям и требовательным родителям.

СТРОИТЕЛЬНЫЕ И ОТДЕЛОЧНЫЕ МАТЕРИАЛЫ

стены	краска DULEX, тростниковые обои
пол	ламинат Версаль
печать на текстиле	«PrintFabrik»

МЕБЕЛЬ (ПРИЗВОДИТЕЛЬ/САЛОН, МАГАЗИН)

мебель	«ИнтерДизайн»
--------	---------------



Хижина для двойняшек



● детская комната

КОНЦЕПЦИЯ

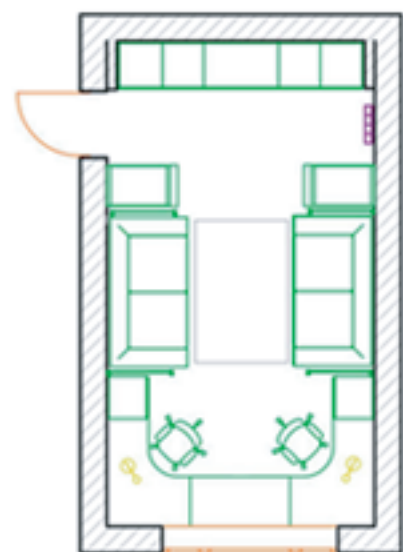
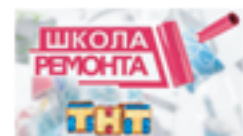
Проект «Хижина для двойняшек». Перед дизайнером была поставлена задача в небольшом пространстве разместить все функциональные зоны (игровую, спортивную, рабочую, зону отдыха, гардеробную и т.п.), необходимые для жизни и полноценного развития двойняшек начального школьного возраста. В качестве визуальной эстетики проекта была выбрана стилизация под тростниковую тихоокеанскую хижину-бунгало, что прекрасно вписывалось в экологическую концепцию комнаты и с восторгом было принято ее будущими маленькими хозяевами. Лейтмотивом интерьера стали натуральные материалы (тростниковые обои, декорированные бамбуком), дополненные яркими и функциональными текстильными элементами (шторы-паруса, разделяющие зоны, прикроватный коврик, гамак ручного плетения, занавески с авторским принтом, в одно мгновение превращающие гардеробную зону, в залитый солнцем пляж). Интерьер пришелся по вкусу и детям и требовательным родителям.

СТРОИТЕЛЬНЫЕ И ОТДЕЛОЧНЫЕ МАТЕРИАЛЫ

стены	краска DULEX, тростниковые обои
пол	ламинат Версаль
печать на текстиле	«PrintFabrik»

МЕБЕЛЬ (ПРИЗВОДИТЕЛЬ/САЛОН, МАГАЗИН)

мебель	«ИнтерДизайн»
--------	---------------



Хижина для двойняшек



● комната молодого человека



КОНЦЕПЦИЯ

Отправным моментом в выборе стилистики послужило увлечение молодого 20-летнего человека фильмами фантастического жанра. Комната-трансформер при помощи системы оригинальных штор, расположенных по всему периметру, легко преобразуется, становясь то спальней, то рабочим кабинетом, то пафосной гостиной, а то и настоящим кинозалом с большим экраном и кинопроектором. Натяжной потолок глубокого темно-синего цвета имеет сложную поверхность и служит одновременно модным элементом интерьера и фантастичеким небосводом. Для усиления последней ассоциации на потолке размещена авторская люстра в виде зависшей над головами летающей тарелки, луч света от которой, ложится на пол аккуратным зеленым кружком зеленого длинноворсного ковра. Мягкие футуристичные кресла-пуфики при просмотре фильмов большой компанией просто незаменимы. Интерьер логично дополняют обои с характерным «фантастическим» рисунком, светящаяся в темноте голова-подставка для наушников и инопланетный торшер-трансформер авторского дизайна. Интерьер удался на славу, и вызвал у хозяина совершенный восторг, а у его друзей здоровую, белую зависть. =)



СТРОИТЕЛЬНЫЕ И ОТДЕЛОЧНЫЕ МАТЕРИАЛЫ

стены обои VN INTERNATIONAL, MOODS

светильник печать на акриле «студия Сан»

МЕБЕЛЬ (ПРИЗВОДИТЕЛЬ/САЛОН, МАГАЗИН)

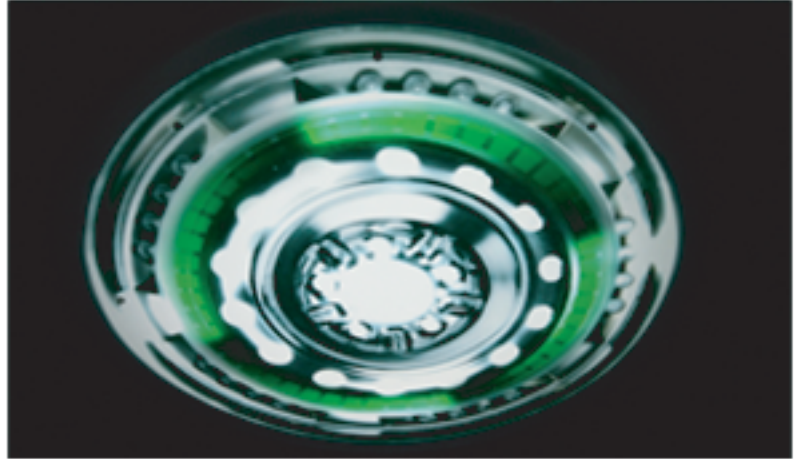
кинопроекционная техника EPSON

МЕБЕЛЬ (ПРИЗВОДИТЕЛЬ/САЛОН, МАГАЗИН)

мебель «РОНИКОН». «Добрый Стиль»

Проект с кинопроектором

ТУМАКОВА



● комната молодого человека



КОНЦЕПЦИЯ

Отправным моментом в выборе стилистики послужило увлечение молодого 20-летнего человека фильмами фантастического жанра. Комната-трансформер при помощи системы оригинальных штор, расположенных по всему периметру, легко преобразуется, становясь то спальней, то рабочим кабинетом, то пафосной гостиной, а то и настоящим кинозалом с большим экраном и кинопроектором. Натяжной потолок глубокого темно-синего цвета имеет сложную поверхность и служит одновременно модным элементом интерьера и фантастичекии небосводом. Для усиления последней ассоциации на потолке размещена авторская люстра в виде зависшей над головами летающей тарелки, луч света от которой, ложится на пол аккуратным зеленым кружком зеленого длинноворсного ковра. Мягкие футуристичные кресла-пуфики при просмотре фильмов большой компанией просто незаменимы. Интерьер логично дополняют обои с характерным «фантастическим» рисунком, светящаяся в темноте голова-подставка для наушников и инопланетный торшер-трансформер авторского дизайна. Интерьер удался на славу, и вызвал у хозяина совершенный восторг, а у его друзей здоровую, белую зависть. =)

СТРОИТЕЛЬНЫЕ И ОТДЕЛОЧНЫЕ МАТЕРИАЛЫ

стены обои VN INTERNATIONAL, MOODS

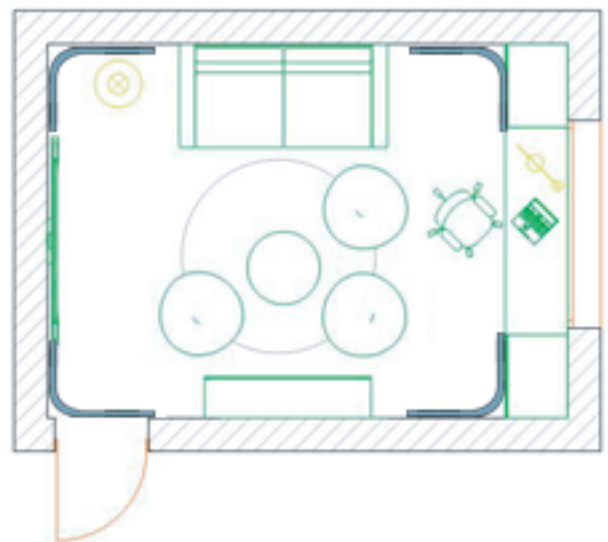
светильник печать на акриле «студия Сан»

МЕБЕЛЬ (ПРИЗВОДИТЕЛЬ/САЛОН, МАГАЗИН)

кинопроекторная техника EPSON

МЕБЕЛЬ (ПРИЗВОДИТЕЛЬ/САЛОН, МАГАЗИН)

мебель «РОНИКОН», «Добрый Стиль»



Проект с кинопроектором

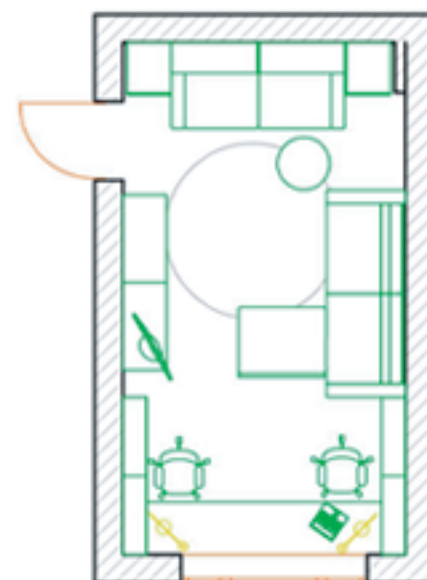


● детская комната



КОНЦЕПЦИЯ

Задачей дизайнера было найти стилистику, удовлетворяющую эстетические запросы разновозрастных хозяев будущего интерьера, двух мальчиков 7 и 17 лет. В качестве отправной точки была выбрана идея декорирования мебели техническими гравюрами конца XIX века. Вся мебель была изготовлена на заказ по эскизам автора. Фасады книжного стеллажа были запечатаны принтами-обманками, имитирующими предметное наполнение шкафов. Изготовленные на заказ обои, поддерживают эту игру с пространством при помощи «неизвестного ранее» портрета Альберта Эйнштейна, мудро смотрящего из-за «оборванных» обоев. В качестве источников общего света применены шесть оригинальных светильников, дающих ощущение научной лаборатории. Интерьер гармонично дополняет декорированный под чугунное литье потолочный лепной карниз, забавный журнальный столик и настольная лампа «Светоч», изготовленная, по прихоти дизайнера из отслужившего свой срок гипсового бюста древнегреческого философа Сократа. Нет сомнений, что всякий ребенок в таком интерьере вырастет в «особенного»!



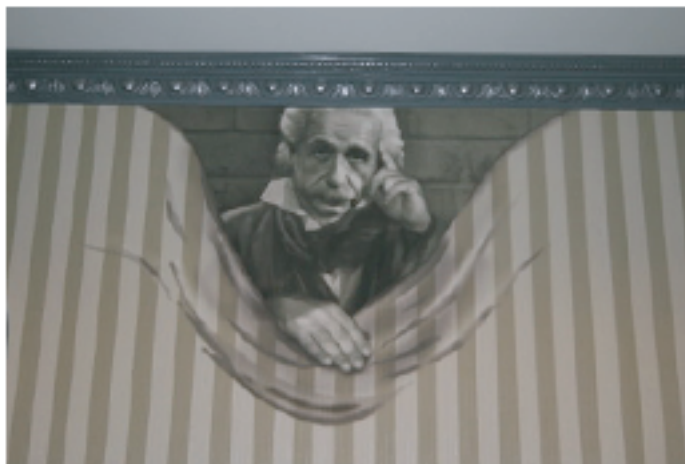
Воображариум доктора Эйнштейна

СТРОИТЕЛЬНЫЕ И ОТДЕЛОЧНЫЕ МАТЕРИАЛЫ

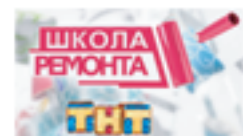
стены обои - печать «студия Сан»,
декоративная штукатурка «ДекорЦентр»
пол ламинат Quick-Step, QUADRA

МЕБЕЛЬ (ПРИЗВОДИТЕЛЬ/САЛОН, МАГАЗИН)

мебель «ИнтерьерКупе», «Добрый Стиль»
печать на фасадах мебели «студия Сан»



● детская комната



КОНЦЕПЦИЯ

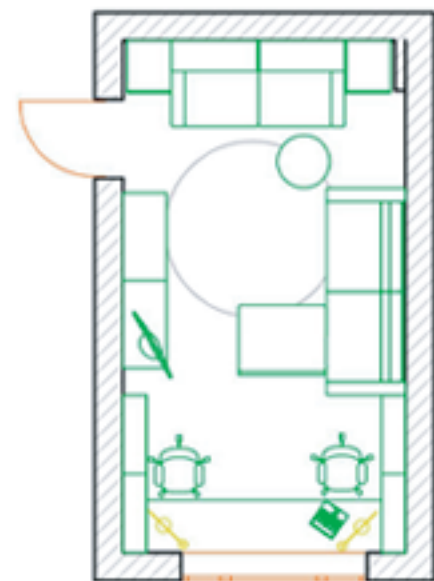
Задачей дизайнера было найти стилистику, удовлетворяющую эстетические запросы разновозрастных хозяев будущего интерьера, двух мальчиков 7 и 17 лет. В качестве отправной точки была выбрана идея декорирования мебели техническими гравюрами конца XIX века. Вся мебель была изготовлена на заказ по эскизам автора. Фасады книжного стеллажа были запечатаны принтами-обманками, имитирующими предметное наполнение шкафов. Изготовленные на заказ обои, поддерживают эту игру с пространством при помощи «неизвестного ранее» портрета Альберта Эйнштейна, мудро смотрящего из-за «оборванных» обоев. В качестве источников общего света применены шесть оригинальных светильников, дающих ощущение научной лаборатории. Интерьер гармонично дополняет декорированный под чугунное литье потолочный лепной карниз, забавный журнальный столик и настольная лампа «Светоч», изготовленная, по прихоти дизайнера из отслужившего свой срок гипсового бюста древнегреческого философа Сократа. Нет сомнений, что всякий ребенок в таком интерьере вырастет в «особенного»!

СТРОИТЕЛЬНЫЕ И ОТДЕЛОЧНЫЕ МАТЕРИАЛЫ

стены обои - печать «студия Сан»,
декоративная штукатурка «ДекорЦентр»
пол ламинат Quick-Step, QUADRA

МЕБЕЛЬ (ПРИЗВОДИТЕЛЬ/САЛОН, МАГАЗИН)

мебель «ИнтерьерКупе», «Добрый Стиль»
печать на фасадах мебели «студия Сан»



Воображариум доктора Эйнштейна

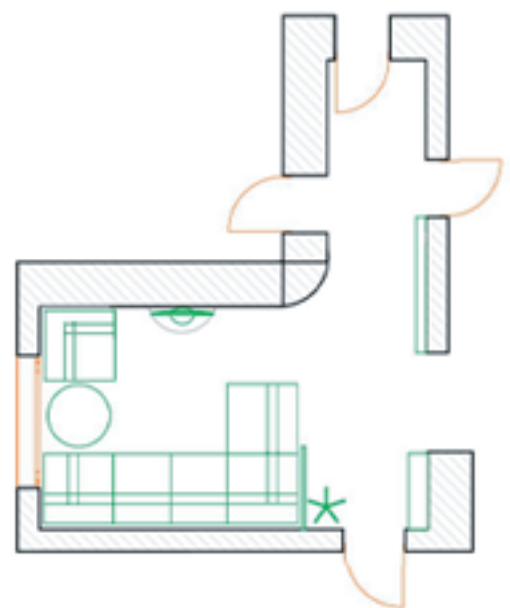


● ГОСТИНАЯ



КОНЦЕПЦИЯ

Комната предназначена для релакса и дружеских «тусовок» популярной ведущей радиостанции NRJ, Лены Горностаевой. Нестандартная планировка комнаты продиктовала функциональное зонирование помещения. Размещенный почти замкнутым кругом диван создает уютное пространство гостиной, а легкая, почти воздушная, акриловая панель только намекает на зону прихожей, сохраняя при этом абсолютный визуальный простор. Интерьер выдержан в безукоризненно жемчужных тонах, что придает ему ощущение легкости, свежести, гармоничности и шика. Интересным самобытным элементом послужили «жемчужины» на стенах комнаты, изобретательно изготовленные дизайнером из елочных украшений. При всей лаконичности изобразительных средств, интерьер содержит большое количество декоративных деталей и нюансов, поддерживающих статус авторского интерьера. Это и разнообразные, но прекрасно сочетающиеся светильники, сложная стена с «перламутровым» декоративным покрытием и с зеркальными мозаичными вставками, два вида перламутровых обоев, с рисунком и без, диван перламутровой кожи, книжный шкаф с зеркальными дверцами, с фактурой имитирующей изморось и т. д. Яркой и элегантной точкой интерьера служит ваза черного стекла с тремя ветками искусно симитированного коралла.



СТРОИТЕЛЬНЫЕ И ОТДЕЛОЧНЫЕ МАТЕРИАЛЫ

стены обои ORIGIN
пол Напольное покрытие RESOPAL

МЕБЕЛЬ (ПРИЗВОДИТЕЛЬ/САЛОН, МАГАЗИН)

мебель «AR.Line», «Добрый Стиль»

Перламутровая гостиная для жемчужины эфира



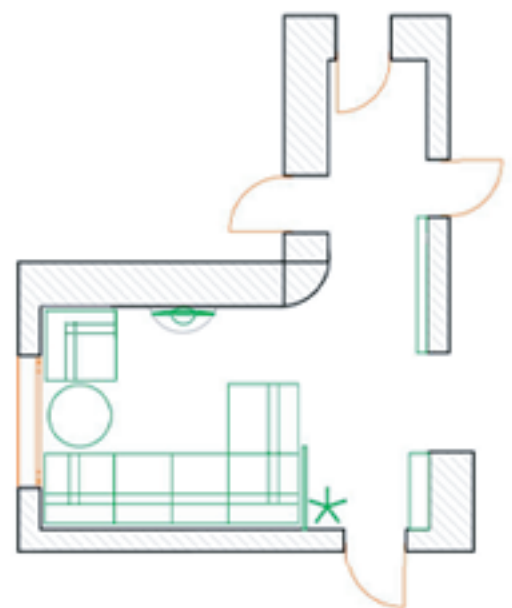
● ГОСТИНАЯ

КОНЦЕПЦИЯ

Комната предназначена для релакса и дружеских «тусовок» популярной ведущей радиостанции NRJ, Лены Горностаевой. Нестандартная планировка комнаты продиктовала функциональное зонирование помещения. Размещенный почти замкнутым кругом диван создает уютное пространство гостиной, а легкая, почти воздушная, акриловая панель только намекает на зону прихожей, сохраняя при этом абсолютный визуальный простор. Интерьер выдержан в безукоризненно жемчужных тонах, что придает ему ощущение легкости, свежести, гармоничности и шика. Интересным самобытным элементом послужили «жемчужины» на стенах комнаты, изобретательно изготовленные дизайнером из елочных украшений. При всей лаконичности изобразительных средств, интерьер содержит большое количество декоративных деталей и нюансов, поддерживающих статус авторского интерьера. Это и разнообразные, но прекрасно сочетающиеся светильники, сложная стена с «перламутровым» декоративным покрытием и с зеркальными мозаичными вставками, два вида перламутровых обоев, с рисунком и без, диван перламутровой кожи, книжный шкаф с зеркальными дверцами, с фактурой имитирующей изморось и т. д. Яркой и элегантной точкой интерьера служит ваза черного стекла с тремя ветками искусно симитированного коралла.

СТРОИТЕЛЬНЫЕ И ОТДЕЛОЧНЫЕ МАТЕРИАЛЫ

стены	обои ORIGIN
пол	Напольное покрытие RESOPAL
МЕБЕЛЬ (ПРИЗВОДИТЕЛЬ/САЛОН, МАГАЗИН)	
мебель	«AR.Line», «Добрый Стиль»



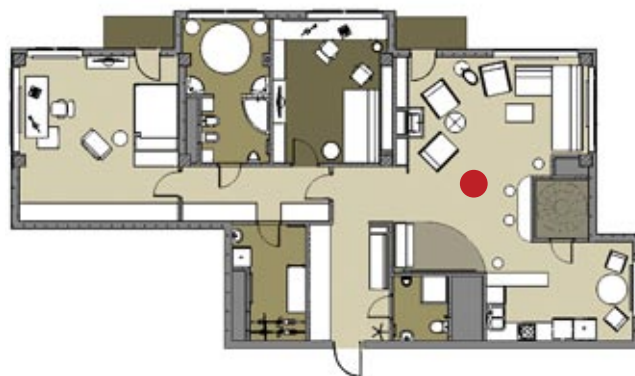
Перламутровая гостиная для жемчужины эфира



● гостиная_клуб

КОНЦЕПЦИЯ

Гостиная комната молодых людей решена в стилистике и атрибутике настоящего молодежного клуба. Наливной пол и стены исполнены в технике, имитирующей цвет и фактуру бетона, настоящее граффити усиливает эту ассоциацию. Сдержанный, даже холодный кибер-панковский интерьер уравновешен мощными ярко-оранжевыми пятнами кожаных кресел и стильной барной стойки. Журнальный столик в виде притаившегося монстра – авторская работа – также безупречно вписывается в атмосферу кибер-панка, делая интерьер еще более интригующим.

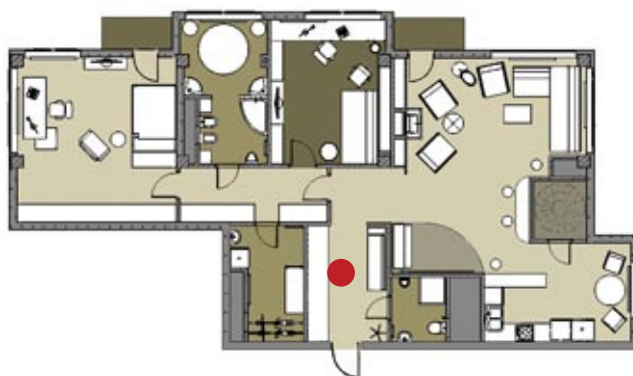




● прихожая_клуб

КОНЦЕПЦИЯ

Прихожая выдержана в стиле, полностью созвучном гостиной комнате. Наибольший акцент интерьера сделан на световой дизайн помещения, главными компонентами которого являются светящаяся скамья, световая панель/стена и неоновые пиктограммы, размещенные на стене из окрашенного в зеленый цвет стекла. Верхний светильник помещения идентичен использованному в гостиной для более точной стилистической привязки.



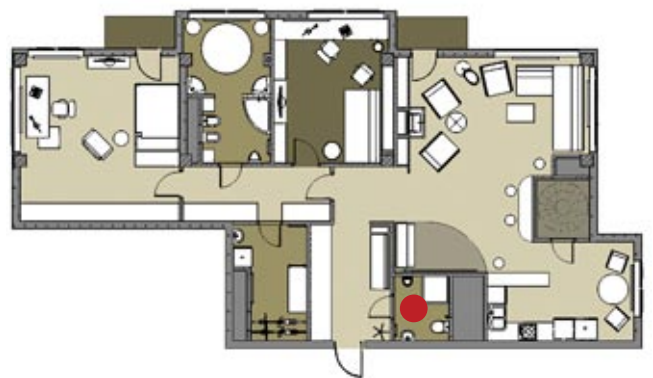
ТУМАКОВА



● гостевой туалет

КОНЦЕПЦИЯ

Туалет, примыкающий к гостиной-клубу, предназначен для использования гостями и решен в нарочито молодежной стилистике. Стены, сантехническое оборудование, рамы для зеркал выполнены из нержавеющей стали. Потолок и пол набраны из стеклблоков с вмонтированной подсветкой, что создает интересную иллюзию парения в световом пространстве.



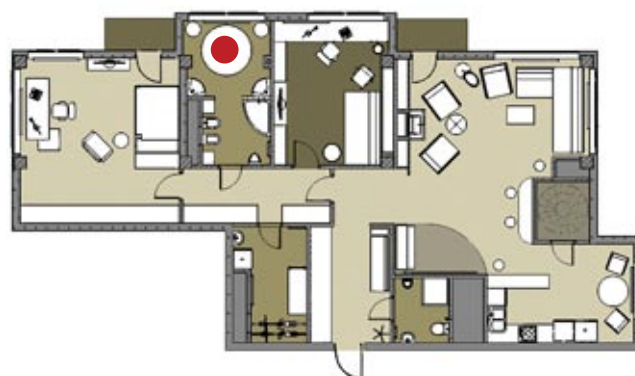
ТУМАКОВА



● ванная комната

КОНЦЕПЦИЯ

Интерьер ванной комнаты создает атмосферу торжественной приподнятости и, одновременно, кристальной чистоты, что, в свою очередь, прекрасно выполняет тонизирующую функцию. Четкая и лаконичная графика гармонично уравновешена хрустальными светильниками.

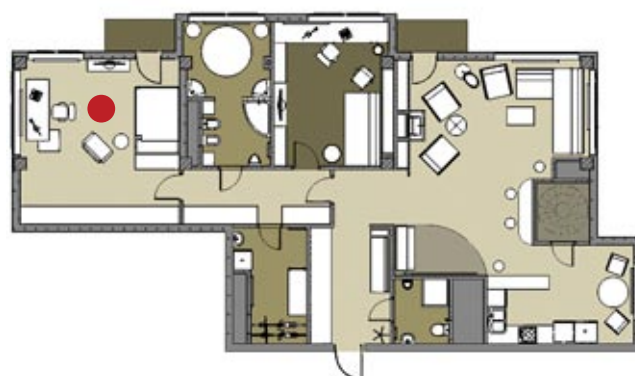




● комната молодого человека

КОНЦЕПЦИЯ

Помещение объединяет функции жилой комнаты и рабочего кабинета молодого человека. Строгое цветовое решение интерьера уравновешено лепным декором и изысканно подобранной мебелью. Встроенный шкаф декорирован фотографическим панно, придающим строгому помещению романтический окрас.

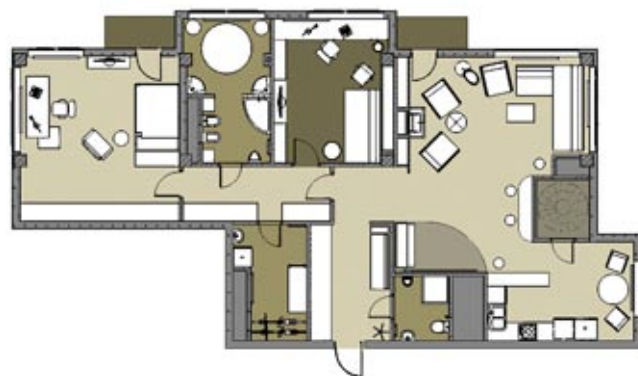




● кабинет

КОНЦЕПЦИЯ

Стилистика данного интерьера органично совмещает в себе понятия, казалось бы несовместимые – простота и, одновременно с тем, изысканность. Элементы интерьера причудливы, богаты, экзотичны, но при этом также естественны и натуральны. Функции жилой комнаты и кабинета интересно разнесены при помощи зонирования пространства. Рабочая зона отделана покрытием, имитирующим крокодиловую кожу, заявленную в изголовье хозяйской кровати. Особый акцент интерьера делается на пол, набранный из доски с краями нарочито причудливой формы и создающий вместе с изысканной дизайнерской мебелью безупречный ансамбль.





● ванная комната

КОНЦЕПЦИЯ

Интерьер ванной комнаты передает атмосферу СПА-салона и безупречно служит чистоте, здоровью и качественному релаксу. Золотистая мозаичная плитка, использованная для декора стен и пола, создает позитивное настроение, что прекрасно способствует и утренней зарядке и вечернему расслаблению.



ТУМАКОВА



● кабинет хозяина

КОНЦЕПЦИЯ

По желанию хозяина, рабочий кабинет одновременно несет функцию также и мини-тренажерного зала. Лейтмотив интерьера - сила и мужество - отражен в камуфляжном декоре спортивного тренажера, багетах и т. д. На художественном панно изображен кумир хозяина квартиры - Мухаммед Али. Масштаб личности кумира не вмещается в одной раме, поэтому их потребовалось четыре.

СТРОИТЕЛЬНЫЕ И ОТДЕЛОЧНЫЕ МАТЕРИАЛЫ

стены	декоративная штукатурка Antico Damasco
пол	паркетная доска натуральный дуб/ « Паркет Холл »
потолок	гипсокартон, водоземлюсионная краска « Bekker »
двери	Lualdi Porte

ОБОРУДОВАНИЕ

системы кондиционирования	сплит-система Daikin
электрика	Vimara
освещение	Delta Light

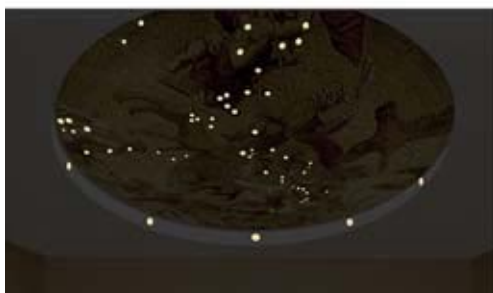
МЕБЕЛЬ (ПРИЗВОДИТЕЛЬ/САЛОН, МАГАЗИН)

мебель	Poles Salotti, LaltroGiorno
прочее	печать, ламинированная пленка "Камуфляж"/ FotoProekt



КОНЬКОВО_частная квартира

ТУМАКОВА



● комната подростка

КОНЦЕПЦИЯ

Комната подростка. Предложена концепция "Замок Тамплиеров". Используются следующие приемы и элементы: декоративное покрытие стен, карниз из натурального камня, тяжелые шторы с эмблематикой тамплиеров, "тигровая" шкура, фальшвитражи в рамках, стилизованных под стрельчатые окна, керамическая розетка-тарелка с гербом (авторская работа), натяжной потолок с изображением карты звездного неба, на котором при отсутствии освещения светятся две сотни маленьких фосфорисцирующих звездочек, создающих впечатление "окна во вселенную".

СТРОИТЕЛЬНЫЕ И ОТДЕЛОЧНЫЕ МАТЕРИАЛЫ

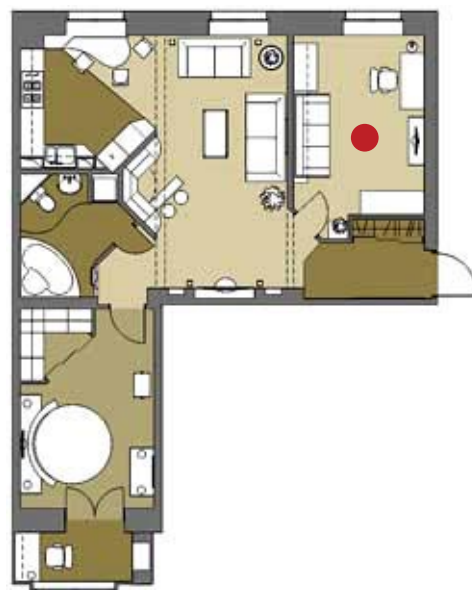
стены	декоративное покрытие GeboRustik
пол	паркетная доска сапель
потолок	карниз искусственный камень гипсокартон, натяжной потолок Clipso , печать
окна	пластиковые стеклопакеты
двери	Landor

ОБОРУДОВАНИЕ

системы кондиционирования	сплит-система Daikin
электрика	ABB
освещение	Vistossi, Paulmann

МЕБЕЛЬ (ПРИЗВОДИТЕЛЬ/САЛОН, МАГАЗИН)

мебель	English Interiors
витраж	ТУМАКОВА, Digital Print Center
текстиль	ТУМАКОВА/КАРЛОВА



ПРОСПЕКТ МИРА_частная квартира



● завод «Гофра»_экстерьер

КОНЦЕПЦИЯ

Крупнейший российский производитель гофрокартона - завод "Гофра" решен в виде стилизованной картонной коробки - основной продукции производства. Яркое дизайнерское решение подкреплено обращающим на себя внимание решением цветовым, убедительно говорящем о профиле и статусе уникального предприятия. Пиктограммы на стене заводского решения изготовлены с использованием светоотражающего материала - катафота.

ТУМАКОВА



● вестибюль завода «Гофра»

КОНЦЕПЦИЯ

Внутреннее оформление крупнейшего российского производителя гофрокартона - завода «Гофра» - продолжает тему, заявленную эффектным экстерьером. Вестибюль предприятия решен в стилистике и материалах, имитирующих основную продукцию завода. Стены и пол завода облицованы керамогранитными плитами, фактурой и цветом, напоминающими гофрокартон. Оригинальная стойка собрана из алюминиевых труб и символизирует собой ленту из гофрокартона. Иначе говоря - завод «Гофра» - крупнейший производитель картона. Ясно без лишних слов.

СТРОИТЕЛЬНЫЕ И ОТДЕЛОЧНЫЕ МАТЕРИАЛЫ

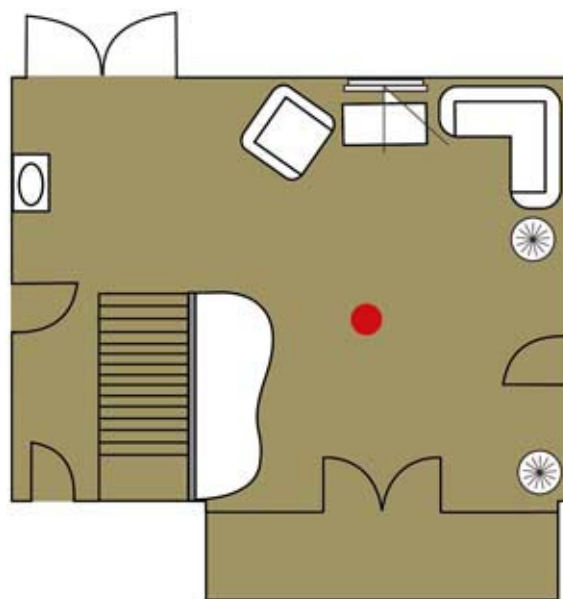
стены	керамогранит Kerama Marazzi
пол	керамогранит Kerama Marazzi
потолок	подвесной потолок Armstrong
двери	стальная дверь, Gerda

ОБОРУДОВАНИЕ

системы кондиционирования	сплит-система Daikin
электрика	ABB
освещение	Vistossi

МЕБЕЛЬ (ПРИЗВОДИТЕЛЬ/САЛОН, МАГАЗИН)

мебель	ADC
скульптура	ТУМАКОВА



ДМИТРОВ_завод гофрокартона

ТУМАКОВА



● спальня хозяев

КОНЦЕПЦИЯ

Предложено обыграть круглую кровать как стадо овец, превратив при этом саму спальную комнату в дивный альпийский лужок. Воплотить идею помогли следующие элементы: шитое на заказ «овечьё» покрывало, стены, расписанные вручную поверх штукатурки, картины в простых рамах, повторяющие мотив росписи стен, затейливое ковровое покрытие, как нельзя более подходящее для хождения босиком, кованая люстра в стиле «прованс», простая лаконичная мебель и изготовленные по авторским эскизам светильники в виде подсвечников с массивными свечами. По искренним уверениям хозяев, такая спальня позволяет прекрасно отдохнуть и дарит ощущение удивительной свежести.

СТРОИТЕЛЬНЫЕ И ОТДЕЛОЧНЫЕ МАТЕРИАЛЫ

стены	художественная роспись, декоративная штукатурка Antico Damasco
пол	ковровое покрытие Ege
потолок	гипсокартон, водоэмульсионная краска « Bekker »
двери	Dila /фабрика EFFEBIQUATTRO , т/д Italon
окна	деревянные стеклопакеты

ОБОРУДОВАНИЕ

аудио- видео системы	Cabasse
системы кондиционирования	сплит-система Daikin
электрика	ABB
освещение	Flos, Wever&Ducre

МЕБЕЛЬ (ПРИЗВОДИТЕЛЬ/САЛОН, МАГАЗИН)

мебель	Dream Lake, SCHAFFER, PREALPI/с-н «Ангелина»
текстиль	AL.GALKA
светильники	ТУМАКОВА, ДЕТАЛИ
картины	ТУМАКОВА, FotoProjekt



ТУМАКОВА



● гостиная

КОНЦЕПЦИЯ

Комната служит для приема большого количества гостей и решена в классическом, викторианском стиле. Пространство поделено на три зоны: каминную зону, зону для «беседы», «романтическую» зону, расположенную в эркере. Четыре натуральных растения создают в эркере эффект беседки.

СТРОИТЕЛЬНЫЕ И ОТДЕЛОЧНЫЕ МАТЕРИАЛЫ

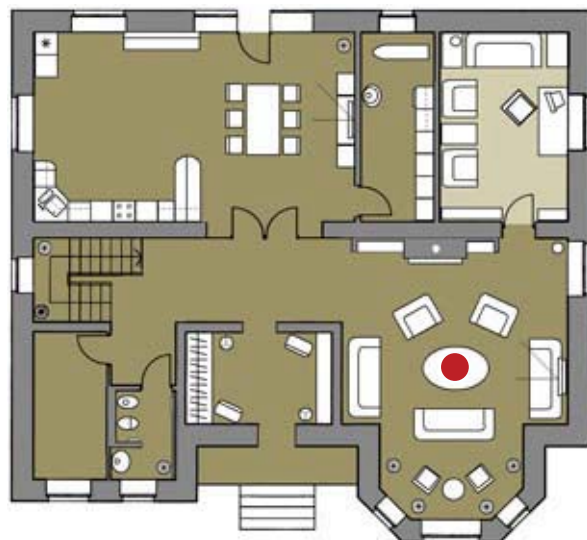
стены	декоративная штукатурка Antico Damasco
пол	ковровое покрытие Ege
потолок	гипсокартон, водоэмульсионная краска « Bekker »
двери	Dila /фабрика EFFEBIQUATTRO , т/д Italon
прочее	декоративная гипсовая баллюстрада

ОБОРУДОВАНИЕ

системы кондиционирования	НХ, Yamaha сплит-система
электрика	ABB, GIRA
освещение	Artemis Eibauspot, Imperial

МЕБЕЛЬ (ПРИЗВОДИТЕЛЬ/САЛОН, МАГАЗИН)

мебель	Dolce Vita
--------	-------------------



ТИМОНИНО ДУБРАВА_частный дом_1 этаж



● кухня-столовая

КОНЦЕПЦИЯ

Большое, просторное помещение, разделенное четырьмя колоннами с дорическими ордерами на две функциональные зоны. Кухонная зона решена в богатом, помпезном стиле с элементами барокко и рококо. Столовая зона решена в духе «средиземноморского кантри» и тяготеет к простым, лаконичным формам и материалам. Зимний сад составлен из искусственного плюща.

СТРОИТЕЛЬНЫЕ И ОТДЕЛОЧНЫЕ МАТЕРИАЛЫ

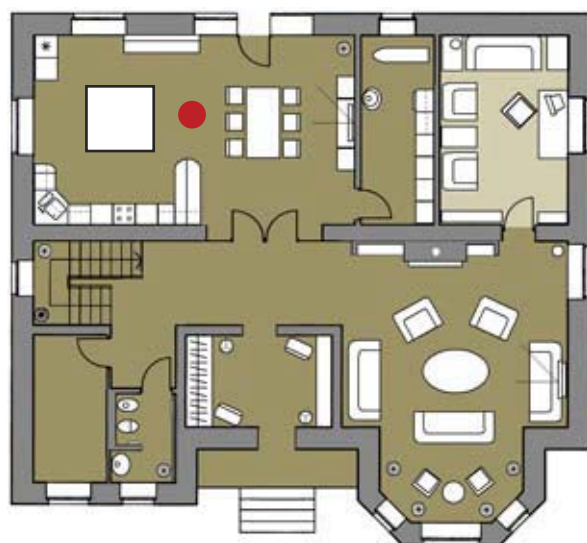
стены	декоративное покрытие VALPAINT
пол	плитка, керамогранит
потолок	гипсокартон, декоративные балки, лепнина
двери	двери, балки по авторским эскизам «Мастерская Витолли»

ОБОРУДОВАНИЕ

системы кондиционирования	сплит-система Daikin
электрика	GIRA
освещение	Artesania Joalpa, S.I.

МЕБЕЛЬ (ПРИЗВОДИТЕЛЬ/САЛОН, МАГАЗИН)

мебель	Fratelli Radise , студия «PrimeDesign» , «Мастерская Витолли»
витражи	ТУМАКОВА , мастерская Марии Терехиной



ТИМОНИНО ДУБРАВА_частный дом_1 этаж

ТУМАКОВА



● ванная комната хозяев

КОНЦЕПЦИЯ

Ванная комната примыкает к хозяйской спальне и служит для пользования исключительно хозяевами квартиры. Интерьер решен в духе затонувшего античного города. Плитка **BISAZZA** создает ощущение водной толщи и, одновременно, античного мозаичного панно. Античный же колорит создает и декорированная колонной раковина. Крашенная белой эмалевой краской чугунная садовая скамья делает интерьер законченным и выглядит как настоящий арт-объект.

СТРОИТЕЛЬНЫЕ И ОТДЕЛОЧНЫЕ МАТЕРИАЛЫ

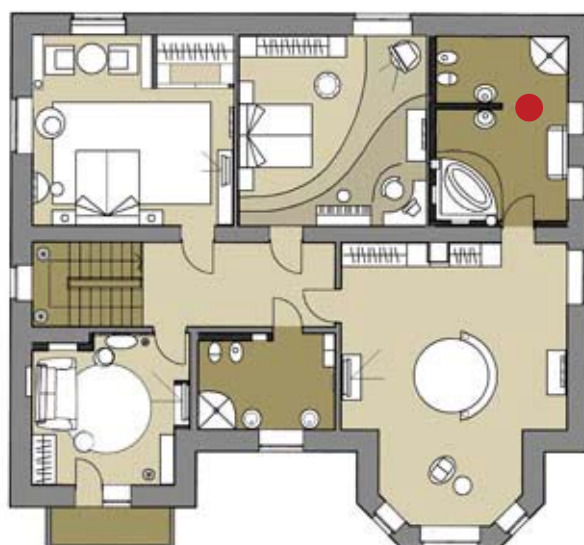
стены	BISAZZA
пол	BISAZZA
потолок	гипсокартон, BISAZZA
двери	Dila /фабрика EFFEBIQUATTRO , т/д Italon

ОБОРУДОВАНИЕ

сантехника	Villeroy&Boch, Jacuzzi,
освещение	Wever&Ducre

МЕБЕЛЬ (ПРИЗВОДИТЕЛЬ/САЛОН, МАГАЗИН)

мебель	SCHAUFFER
--------	------------------



ТИМОНИНО ДУБРАВА_частный дом_2 этаж



● комната младшей дочери

КОНЦЕПЦИЯ

Комната дочери хозяев в загородном доме. Служит для отдыха и интеллектуальных занятий девушки. Интерьер решен в нежных, пастельных тонах, позаимствованных из старинной китайской миниатюры, ставшей здесь потолочным плафоном. Свободные, «артистические» шторы на окне зеркально повторены над зеркалом туалетного столика. Множественные ниши в стенах декорированы багетом и служат для хранения и экспозиции компакт-дисков и различных безделушек

СТРОИТЕЛЬНЫЕ И ОТДЕЛОЧНЫЕ МАТЕРИАЛЫ

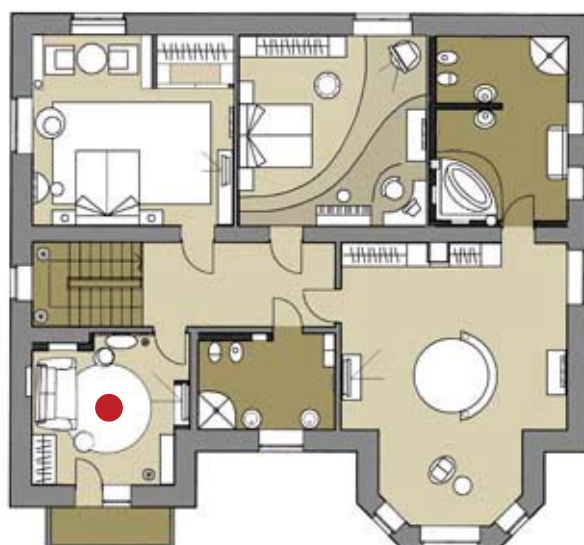
стены	декоративное покрытие VALPAINT
пол	ковровое покрытие Ege, HIGHLINE EXPRES
потолок	индивидуальный дизайн, эскизы автора
двери	покраска, плафон, художественная роспись Dila/фабрика EFFEBIQUATTRO, т/д Italon

ОБОРУДОВАНИЕ

аудио- видео системы	Cabasse
системы кондиционирования	сплит-система Daikin
электрика	GIRA
освещение	Artemis Eibauspot

МЕБЕЛЬ (ПРИЗВОДИТЕЛЬ/САЛОН, МАГАЗИН)

мебель	GRANGE
свет	LUNA/ с-н "Свет"



ТУМАКОВА



● прихожая

КОНЦЕПЦИЯ

Небольшое проходное помещение, функционально призванное хранить несезонную одежду и обувь. Симметрично расположенные шкафы-купе имеют зеркальные панели, декорированные изображениями колонн с ионическим ордером и ветвей дикого плюща. Многократно отражаясь, изображения создают эффект бесконечной колоннады, увитой тенистой «зеленью» плюща. Сундуки служат для сидения и хранения всяческих мелочей.

СТРОИТЕЛЬНЫЕ И ОТДЕЛОЧНЫЕ МАТЕРИАЛЫ

стены	мрамор
пол	мрамор
потолок	гипсокартон, водоэмульсионная краска «Bekker»
двери	входная дверь по авторским эскизам, ДЕТАЛИ

ОБОРУДОВАНИЕ

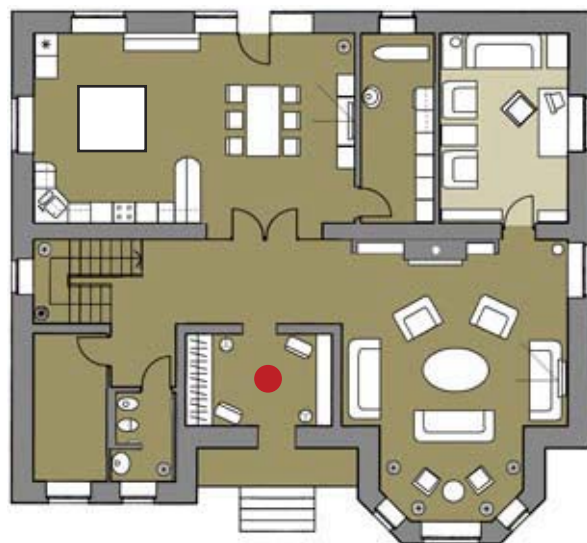
электрика
освещение

GIRA
Paulmann

МЕБЕЛЬ (ПРИЗВОДИТЕЛЬ/САЛОН, МАГАЗИН)

сундуки

Deam Lake



ПРОСПЕКТ МИРА_частная квартира

ТУМАКОВА



● гостиная

КОНЦЕПЦИЯ

Комната предназначена для неформальных встреч и вечеринок энергичного и успешного хозяина, пожелавшего ощущать в московской квартире жар мексиканского солнца. Атмосферу создают стены и потолок, выкрашенные в единый ярко-оранжевый цвет, авторский витраж, расположенный в центральной потолочной нише, деревянные жалюзи и несколько собственно этнических штрихов - диван и три куста настоящей мексиканской агавы.

СТРОИТЕЛЬНЫЕ И ОТДЕЛОЧНЫЕ МАТЕРИАЛЫ

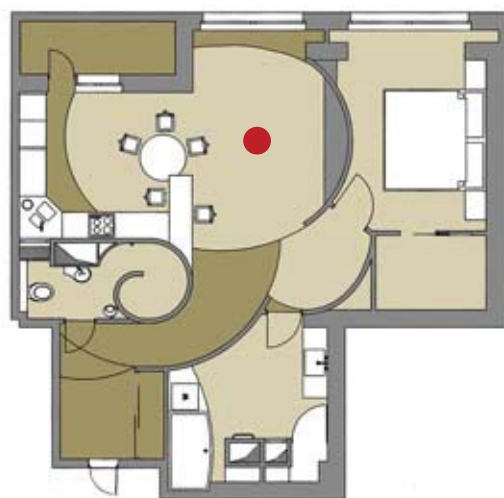
стены	декоративное покрытие VALPAINT
пол	паркетная доска, Iroko , бразильский сланец
потолок	Scottishgrey, STEINWERK
двери	гипсокартон, декоративное покрытие VALPAINT Pivato

ОБОРУДОВАНИЕ

системы кондиционирования	сплит-система Daikin
электрика	Vimara
освещение	Vistossi, Metaspot, Paulmann

МЕБЕЛЬ (ПРИЗВОДИТЕЛЬ/САЛОН, МАГАЗИН)

мебель	George Smith/English Interiors
витраж	ТУМАКОВА, Digital Print Center



ШАБОЛОВКА_частная квартира

ТУМАКОВА



● хозяйская спальня

КОНЦЕПЦИЯ

Комната предназначена для неформальных встреч и вечеринок энергичного и успешного хозяина, пожелавшего ощущать в московской квартире жар мексиканского солнца. Атмосферу создают стены и потолок, выкрашенные в единый ярко-оранжевый цвет, авторский витраж, расположенный в центральной потолочной нише, деревянные жалюзи и несколько собственно этнических штрихов - диван и три куста настоящей мексиканской агавы.

СТРОИТЕЛЬНЫЕ И ОТДЕЛОЧНЫЕ МАТЕРИАЛЫ

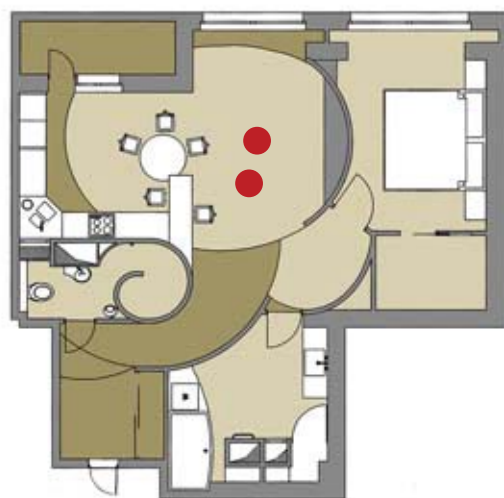
стены	декоративное покрытие VALPAINT
пол	паркетная доска, Iroko , бразильский сланец
потолок	Scottishgrey, STEINWERK
двери	гипсокартон, декоративное покрытие VALPAINT Pivato

ОБОРУДОВАНИЕ

системы кондиционирования	сплит-система Daikin
электрика	Vimara
освещение	Vistossi, Metalspot, Paulmann

МЕБЕЛЬ (ПРИЗВОДИТЕЛЬ/САЛОН, МАГАЗИН)

мебель	George Smith/English Interiors
витраж	ТУМАКОВА, Digital Print Center



ШАБОЛОВКА_частная квартира



● кухня

КОНЦЕПЦИЯ

Кухня примыкает к "мексиканской" гостиной, от которой отделена эффектной барной стойкой. Стильный кухонный гарнитур поддержан стенами, полом и потолком из нержавеющей стали. На окне и противоположном ему фальш-окне - жалюзи, также под "нержавейку".

СТРОИТЕЛЬНЫЕ И ОТДЕЛОЧНЫЕ МАТЕРИАЛЫ

стены	декоративное покрытие VALPAINT
пол	декоративные металлические листы StateArt паркетная доска, Iroko ,
потолок	декоративные металлические листы StateArt гипсокартон,
окна	декоративные металлические листы StateArt
двери	пластиковые стеклопакеты Pivato

ОБОРУДОВАНИЕ

системы кондиционирования	сплит-система Daikin
электрика	GIRA
освещение	Vistossi, Metalspot, Paulmann

МЕБЕЛЬ (ПРИЗВОДИТЕЛЬ/САЛОН, МАГАЗИН)

мебель	LogikForm, Jesse
--------	-------------------------

